

MAZDA CX-5



ZOOM-ZOOM





Seluruh kendaraan Mazda dirancang untuk mengerti keinginan dan merespon sesuai input dari pengemudi.

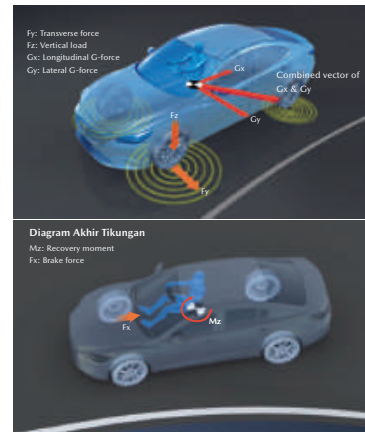
Kami percaya pada kenikmatan berkendara yang sebenarnya, dimulai ketika anda merasakan bahwa kendaraan sebagai satu kesatuan dengan pengendaranya.

Mazda berkomitmen kepada tantangan untuk menciptakan desain kendaraan yang mampu menyatu dengan pengemudinya.

G-VECTORING CONTROL PLUS (GVC PLUS)

GVC Plus sebagai cara Mazda human-centric engineering membuat pergerakan kendaraan lebih responsif, lebih mengundang percaya diri dan kenyamanan. Saat memasuki tikungan, GVC Plus menurunkan torsi putaran mesin sementara, untuk memindahkan berat dan meningkatkan cengkraman roda depan. Selama kendaraan menikung, torsi mesin dinormalkan kembali untuk memindahkan berat kebelakang dan meningkatkan stabilitas. Saat tikungan berakhir daya pengereman diaplikasikan ke roda terluar untuk membantu mengembalikan kendaraan ke posisi lurus. Sistem tanpa jeda dan kendali di belakang layar mengurangi kebutuhan koreksi setir, memperhalus efek gravitasi untuk mengurangi goyangan tubuh pengemudi dan kelelahan akibat berkendara.

GVC Plus Operation



MAZDA CONNECT KEEPS YOU IN TOUCH

Mazda Connect memberikan Anda koneksi internet serbaguna saat sedang berkendara. Fitur Audio System yang dihadirkan memungkinkan Anda mengakses beberapa sumber audio termasuk pemutar radio AM/FM dan pemutar music portable. Anda juga dapat mengakses jejaring sosial seperti Facebook dan Twitter melalui fitur komunikasi yang tersedia.

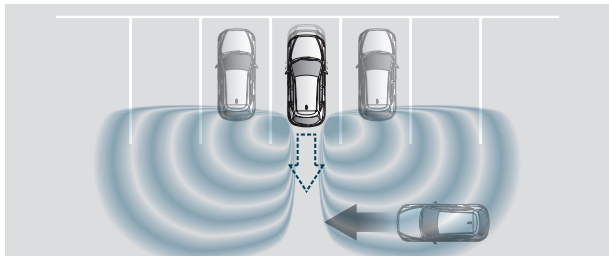
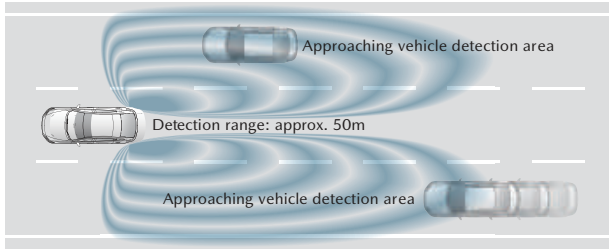


7-INCH DISPLAY ON-SCREEN

Speedometer dari New Mazda CX-5 kini dilengkapi dengan layar digital 7-inch yang dapat menampilkan informasi yang penting saat berkendara.

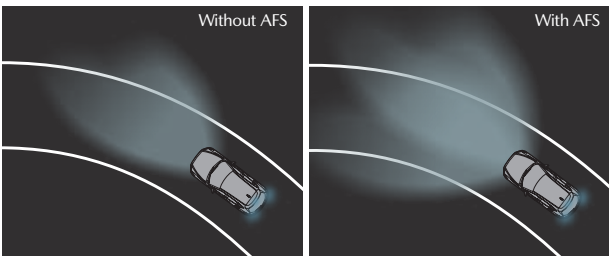


SAFETY FEATURE



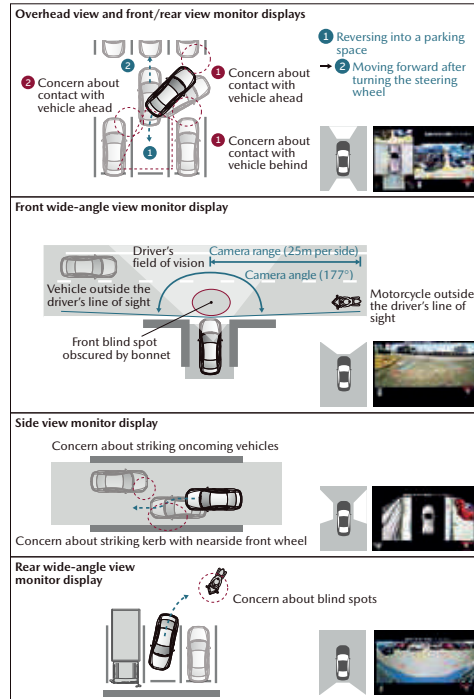
BLIND SPOT MONITORING (BSM) REAR CROSS TRAFFIC ALERT (RCTA)

BSM dan RCTA menggunakan sensor yang sama untuk mengingatkan pengemudi saat mendeteksi kendaraan yang mendekati dari belakang dan kedua sisi titik buta. RCTA aktif ketika mobil dalam kondisi mundur. Peringatan diberikan dengan indikator berkedip pada spion dan melalui bunyi.

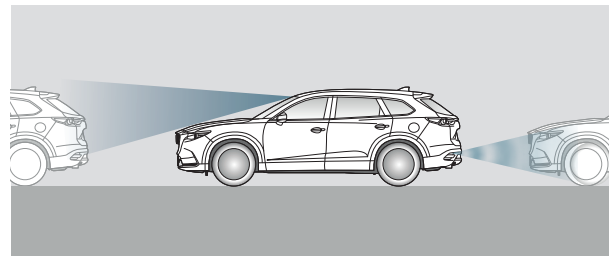


Adaptive Front-lighting System (AFS)

AFS promotes safer driving by allowing you to see further at intersections or around curves at night. Taking inputs from the steering angle and vehicle speed, AFS predicts the shape of the road and directs the headlamps' beams in the direction of travel, illuminating the path CX-5 will actually follow.



Note: Gambar yang ditampilkan adalah untuk keperluan ilustrasi.

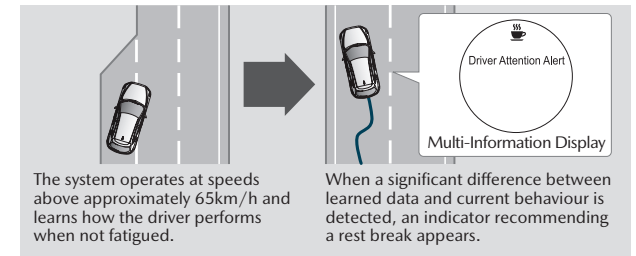


SMART CITY BRAKE SUPPORT [FRONT/REAR] (SCBS F/R)

SCBS F/R dapat mendeteksi kendaraan baik di depan maupun di belakang kendaraan, dan secara otomatis menggunakan rem untuk membantu mencegah kecelakaan. Sistem ini beroperasi pada kecepatan hingga 30 km/jam, kamera pendeteksi depan telah diperbaharui sehingga memiliki area cakupan yang lebih luas. Saat mundur, sistem beroperasi pada kecepatan antara sekitar 2 dan 8 km/jam dan mendeteksi rintangan dengan menggunakan sensor ultrasonik.

360 VIEW MONITOR SYSTEM

Menggunakan empat kamera di bagian depan, samping dan belakang mobil, sistem ini memperlihatkan area sekitar mobil pada monitor. Delapan sensor parkir di bagian depan dan belakang mendeteksi keadaan dekat, hambatan, dan juga suara alarm. Sistem juga membantu mendapatkan persepsi dari blind spots. Teknologi ini sangat membantu menghindari bahaya karena pengemudi dapat melihat blind spots, melihat jarak ke hambatan ketika masuk atau keluar garasi, mengemudi menuju pertigaan atau melewati mobil lawan arah di jalan sempit. Tiap sudut pandang kamera juga dapat dikendalikan dengan mudah melalui layar sentuh atau kendali perintah.



DRIVER ATTENTION ALERT (DAA)

DAA menggunakan informasi dari arah kemudi, kecepatan kendaraan, dan sensor kamera untuk memprediksi kondisi pengemudi dan membantu mencegah terjadinya kecelakaan yang disebabkan oleh kelelahan atau rendahnya kewaspadaan. Sistem akan mengawasi dan membandingkan tingkah laku dengan mempelajari data performa pengemudi, dan akan menyarankan untuk beristirahat ketika kelelahan terdeteksi.

EQUIPMENT



Kaca depan kini dilengkapi dengan Active Driving Display yang membuat pengemudi mampu menerima informasi-informasi penting dalam berkendara seperti: status atau keadaan kendaraan dan keamanan.



Sistem audio premium BOSE® yang dilengkapi dengan 10 speaker dengan rentang bass yang luas yang memungkinkan crossover points yang lebih baik sehingga tercipta frekuensi suara yang baik. Semua ini menghasilkan suara musik yang akurat tidak hanya dari nada treble tertinggi namun juga dari nada bass terendah.



Sistem pengatur suhu udara menghasilkan udara dengan cara kerja otomatis yang dapat memberikan udara dingin atau panas dengan konsumsi energi yang efisien.



Kursi belakang mengadopsi mekanisme lipat 2 langkah, sehingga memungkinkan kursi belakang untuk bersandar hingga 28° yang membuat penumpang belakang lebih merasa nyaman. Dengan tambahan ventilasi AC di belakang konsol tengah demi menghasilkan kenyamanan terbaik.



Fitur auto-hold yang baru dapat menahan tekanan rem saat pengemudi selesai menginjak pedal rem untuk berhenti total, dan dengan cepat akan melepaskan tekanan rem pada saat pengemudi kembali menginjak pedal gas untuk melaju. Hal ini memberikan kemudahan dan kenyamanan pengemudi ketika berkendara.



Fitur pintu bagasi otomatis bekerja dengan mudah, ringan dan dilengkapi dengan peredam sehingga meminimalisir timbulnya suara serta untuk membuka dan menutup pintu belakang hanya dengan menekan satu tombol. Ketinggian posisi buka pintu belakang dapat diatur melalui tombol pada kunci. Pintu bagasi juga dilengkapi dengan sensor sehingga menghindari barang yang terjepit.

EXTERIOR AND INTERIOR COLOURS



Soul Red Crystal Metallic (46V)



Machine Grey Metallic (46G)



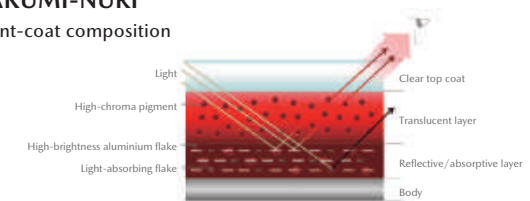
Jet Black Mica (41W)



Arctic White (A4D)

TAKUMI-NURI

Paint-coat composition



Mazda's unique painting technology TAKUMI-NURI (TAKUMI: master craftsman, NURI: painting), with its unprecedented combination of colour, highlights, shade and depth, further emphasizes the sheer beauty and quality of the dynamic KODO design body shape. Now the CX-5 lineup includes two TAKUMI-NURI body colours: Machine Grey Metallic and the newly developed Soul Red Crystal Metallic. The bright highlights, pure depths and outstanding transparency of Soul Red Crystal Metallic deliver a powerful impression of emotionally charged energy, giving CX-5 a fresher, more impressive and refined appearance.

Seat Material



Leather, Black

MAZDA CONTACT CENTER

1-500-985 (24 HOURS)

0811-1500-985 (OFFICE TIME & WHATSAPP CHAT ONLY)

customer.info@mazda.co.id



PT EUROKARS MOTOR INDONESIA

Please visit our website www.mazda.co.id

MAZDA CX-5

MAJOR SPECIFICATIONS AND EQUIPMENT



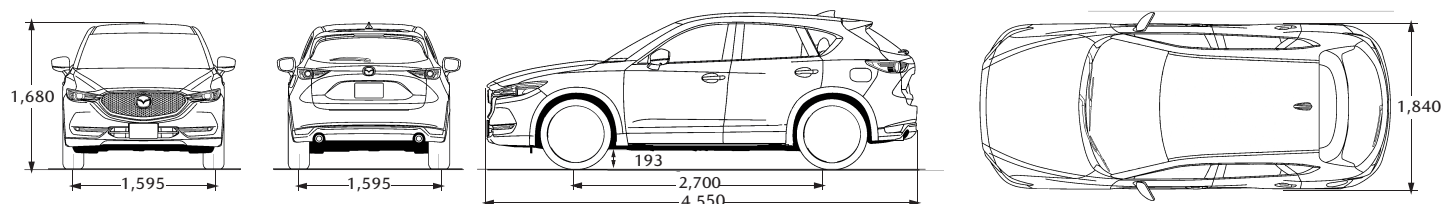
MAZDA

SPECIFICATIONS

| | | MAZDA CX-5 | |
|--|--|-----------------------------------|-----------------|
| Drivetrain | | 2WD | |
| DIMENSIONS & WEIGHTS | | | |
| Overall length (without number-plate holder) | mm | 4,550 | |
| Overall width (with wheel arch mouldings) | mm | 1,840 | |
| Overall height (with shark fin antenna) | mm | 1,680 | |
| Wheelbase | mm | 2,700 | |
| Tread (with steel wheels/aluminium wheels) | Front | mm | 1,595 |
| | Rear | mm | 1,595 |
| Ground clearance (between axles) | Unladen | mm | 193 |
| Minimum turning radius(kerb-to- kerb) | Kerb to kerb | m | 5,5 |
| Luggage capacity | with all seats unfolded, up to ceiling | L | 442 |
| | with 2nd-row seats folded, up to ceiling | L | 1,342 |
| Curb weight | 90% fuel filled | kg | 1,604 |
| | | SKYACTIV-G 2.5 | |
| ENGINE | | Type | |
| | | In-line, 4-cylinder DOHC 16 valve | |
| Displacement | | cc | 2,488 |
| Bore x stroke | | mm | 89.0 x 100.0 |
| Compression ratio | | | 13.0 : 1 |
| Maximum output | EEC | kW (ps)/rpm | 140 (190)/6,000 |
| Maximum torque | EEC | Nm/rpm | 252/4,000 |
| Recommended fuel type | | | 90RON |
| Fuel tank capacity | | L | 56 |
| STEERING | | | |
| Type | | Rack and pinion | |
| Power steering type | | Electric Power-Assisted Steering | |
| DRIVETRAIN | | | |
| Transmission type | | 6-speed automatic | |
| Gear ratios | 1st | | 3.552 |
| | 2nd | | 2.022 |
| | 3rd | | 1.452 |
| | 4th | | 1.000 |
| | 5th | | 0.708 |
| | 6th | | 0.599 |
| | Reverse | | 3.893 |
| Final gear ratio | | | 4.325 |
| SUSPENSION | | | |
| Type | Front | MacPherson strut | |
| | Rear | Multi-link | |
| BRAKES | | | |
| Type | Front | Ventilated discs | |
| | Rear | Solid discs | |
| Diameter | Front | mm | 297 |
| | Rear | mm | 303 |
| Parking | | | Electric (EPB) |
| TYRES & WHEELS | | | |
| Tyre size | | | 225/55R19 |
| Wheel size | | | 19X7J |

DIMENSIONS Unit: mm

Mazda CX-5



The details and specifications described are subject to change without notice and may vary according to locale. Please consult your local Mazda dealer for exact information.

MAZDA CX-5



EQUIPMENT

| | | MAZDA CX-5 | | |
|---|--|------------|---------------|-------|
| | | TOURING | GRAND TOURING | ELITE |
| MECHANICAL | | | | |
| Drive Selection | | | ● | |
| EXTERIOR | | | | |
| Tyres & wheels | 225/55R19 with 19X7J aluminium wheels | | ● | |
| Front Wipers | Timing adjustable, with rain sensor | | ● | |
| Headlamps | LED type, with automatic leveling | | ● | |
| | Daytime running lamp | | ● | |
| | Automatic on/off function | | ● | |
| Front fog lamps | LED type | - | | ● |
| Rear combination lamps | LED type | | ● | |
| Electric sunroof | | | ● | |
| Power liftgate | with jam safe, easy closure and adjustable fully open function | - | | ● |
| AUDIO | | | | |
| MZD Connect infotainment system | 7" full-color touch screen display | | ● | |
| | Commander control | | ● | |
| | Aha™ internet radio | | ● | |
| | SMS text message audio delivery & reply | | ● | |
| Smartphone Integration | | | ● | |
| Standard 6-Speaker | | ● | | - |
| BOSE® 10-speaker audio system | with Centrepoint 2® and AudioPilot 2® | - | | ● |
| Bluetooth® hands-free system | | | ● | |
| External device connection hub | AUX jack, USB port | | ● | |
| INTERIOR | | | | |
| Steering wheel | Leather, tilt & telescopic | | ● | |
| | Audio, bluetooth and cruise control switches | | ● | |
| Shift knob | Leather | | ● | |
| Dual-zone automatic climate control | | | ● | |
| Inner mirror (Day/Night) | Auto | | ● | |
| Active Driving Display | | - | | ● |
| SEATS | | | | |
| Seat upholstery | Leather | | ● | |
| Front seats | Adjustable head restraints | | ● | |
| | 8-way power driver's seat with power lumbar support adjustment | | ● | |
| | 6-way power front passenger seat adjustment | - | | ● |
| | Power adjustment memory (driver's side) | - | | ● |
| | 4-way manual front passenger seat adjustment | ● | | - |
| Rear seats | Adjustable head restraints (for all occupants) | | ● | |
| | Centre armrest with USB port & cup holder | | ● | |
| | Reclining, 40:20:40-split one-touch fold down and reclining seatback | | ● | |
| SAFETY - ACTIVE Standard | | | | |
| Antilock Brake system (ABS) with Electronic Brakeforce Distribution (EBD) and Brake Assist (BA) | | | ● | |
| Dynamic Stability Control (DSC) and Traction Control System (TCS) | | | ● | |
| Hill Launch Assist (HLA) | | | ● | |
| Emergency Stop Signal (ESS) | | | ● | |
| G-Vectoring Control Plus (GVC-Plus) | | | ● | |
| Front and Rear parking sensors | | - | | ● |
| Rear view parking camera | with static lines | ● | | - |
| 360° view monitor | | - | | ● |
| SAFETY - PASSIVE Standard | | | | |
| Airbags | Dual front | | ● | |
| | Curtain & side | | ● | |
| ISOFIX child-seat anchors | For rear seats | | ● | |
| High-mount stop lamp | | | ● | |
| Side-impact door beams | | | ● | |
| Collapsible steering shaft & injury-minimizing brake pedal | | | ● | |
| Neck injury mitigation front seats | | | ● | |
| Ring Structure unibody construction | SKYACTIV-BODY | | ● | |
| SAFETY - i-ACTIVSENSE | | | | |
| Adaptive Front Lighting System (AFS) | | - | | ● |
| Blind Spot Monitoring (BSM) and Rear Cross Traffic Alert (RCTA) | | - | | ● |
| Smart City Brake Support (Forward & Reverse) (SCBS F & R) | | - | | ● |
| Driver Attention Alert (DAA) | | - | | ● |
| SECURITY | | | | |
| Power door lock | | | ● | |
| Auto door lock | One touch release (driver) | | ● | |
| Immobilizer & burglar alarm | | | ● | |